



2021

Apresentação de Resultados

Anexo

ctt

a nossa entrega é total

16 março 2022

Disclaimer

DISCLAIMER

Este documento foi preparado pelos CTT – Correios de Portugal, S.A. (“Empresa” ou “CTT”) exclusivamente para efeitos da apresentação dos resultados do exercício de 2021. Como tal, não pode ser divulgado ou publicado, nem usado por qualquer outra pessoa ou entidade por qualquer outra razão ou para qualquer outra finalidade sem o consentimento prévio por escrito dos CTT. O presente documento (i) pode conter informação resumida e ser sujeito a alterações e aditamentos e (ii) a informação nele incluída não foi verificada de forma independente nem objeto de auditoria ou revisão por quaisquer auditores ou consultores da Empresa.

Com exceção dos casos legalmente previstos, os CTT não se comprometem a atualizar ou rever publicamente qualquer informação inserida no presente documento. Consequentemente, a Empresa não assume qualquer responsabilidade no que se refere ao presente documento, caso o mesmo seja utilizado para fins distintos dos supracitados. Não é prestada qualquer declaração ou garantia, expressa ou implícita, relativa à imparcialidade, exatidão ou abrangência das opiniões ou declarações nele contidas. Nem a Empresa nem as suas subsidiárias, filiais, administradores, trabalhadores, ou assessores assumem qualquer tipo de responsabilidade, por negligência ou qualquer outra razão, por quaisquer danos ou perdas decorrentes da utilização deste documento ou do seu conteúdo. Nem este documento nem qualquer uma das suas partes constituem um contrato, nem podem ser incorporados ou utilizados para elaboração de um contrato ou acordo.

O presente documento tem natureza informativa e não constitui, nem deve ser interpretado como, uma oferta para vender, emitir, trocar ou adquirir quaisquer instrumentos financeiros (nomeadamente quaisquer valores mobiliários emitidos pelos CTT ou qualquer uma das suas subsidiárias ou filiais), nem como qualquer forma de solicitação pelos CTT, pelas suas subsidiárias ou filiais. A distribuição deste documento em certas jurisdições pode ser proibida e os destinatários na posse do presente documento são os únicos responsáveis por informar-se sobre e por cumprir tais restrições. Além disso, os destinatários do presente documento são convidados e aconselhados a consultar a informação pública divulgada pelos CTT no seu sítio web (www.ctt.pt) e no sítio web da CMVM (www.cmvm.pt). Em particular, o conteúdo desta apresentação deve ser lido e entendido à luz da informação financeira divulgada pelos CTT através dos meios mencionados, a qual prevalece relativamente quaisquer dados apresentados no presente documento. A participação na reunião de divulgação desta apresentação e a leitura do presente documento são tidas como a aceitação / vinculação às restrições anteriores.

FORWARD-LOOKING STATEMENTS

Esta apresentação inclui declarações relativas ao futuro. Todas as declarações dela constantes que não constituam factos históricos, incluindo, sem limitar, declarações que reflitam a nossa atual opinião ou, conforme aplicável, a dos nossos administradores, relativamente ao desempenho financeiro, estratégia de negócio, planos e objetivos de gestão relativamente às operações e investimentos futuros constituem declarações relativas ao futuro. As declarações que incluem os termos “espera”, “estima”, “prevê”, “tenciona”, “planeia”, “acredita”, “antecipa”, “será”, “visa”, “pode”, “poderia”, “seria”, “continua” e declarações similares relativas ao futuro ou de tal natureza correspondem a declarações relativas ao futuro.

Todas as declarações relativas ao futuro incluídas no presente documento envolvem riscos certos e incertos e incertezas. Em conformidade, podem ou poderão ter lugar fatores importantes que determinem que os resultados, desempenho ou consequências efetivas diverjam materialmente dos indicados nestas declarações. Quaisquer declarações relativas ao futuro constantes deste documento refletem a nossa opinião atual relativamente a eventos futuros e estão sujeitas a estes e outros riscos, incertezas e pressupostos relacionados com os resultados das nossas operações, estratégia de crescimento e liquidez, bem como o contexto geral (especificamente os desenvolvimentos do mercado, oportunidades de investimento e condições de regulação)

Embora os CTT acreditem que os pressupostos de tais declarações são razoáveis na data em que são elaborados, advertem-se terceiros para o facto de que as informações e declarações relativas ao futuro estão sujeitas a vários riscos e incertezas, muitos dos quais são difíceis de prever e geralmente estão para além do controlo dos CTT, o que poderá fazer com que os modelos, objetivos, planos, estimativas e/ou projeções sejam revistos e/ou os resultados reais sejam significativamente diferentes dos expressos, implícitos ou projetados pelas informações e declarações relativas ao futuro.

As declarações relativas ao futuro (em particular, os objetivos, estimativas e projeções, bem como os correspondentes pressupostos) não representam um compromisso face aos modelos e planos a implementar, nem qualquer garantia de desempenho futuro, nem foram revistas pelos auditores dos CTT, pelo que se adverte para que não seja depositada confiança indevida nas mesmas.

Quaisquer declarações relativas ao futuro incluídas no presente documento referem-se apenas à data desta apresentação. Com exceção dos casos legalmente previstos, os CTT não assumem qualquer obrigação de atualizar publicamente ou rever quaisquer declarações relativas ao futuro, em resultado de informação nova, desenvolvimentos futuros ou por outro motivo.



Anexo

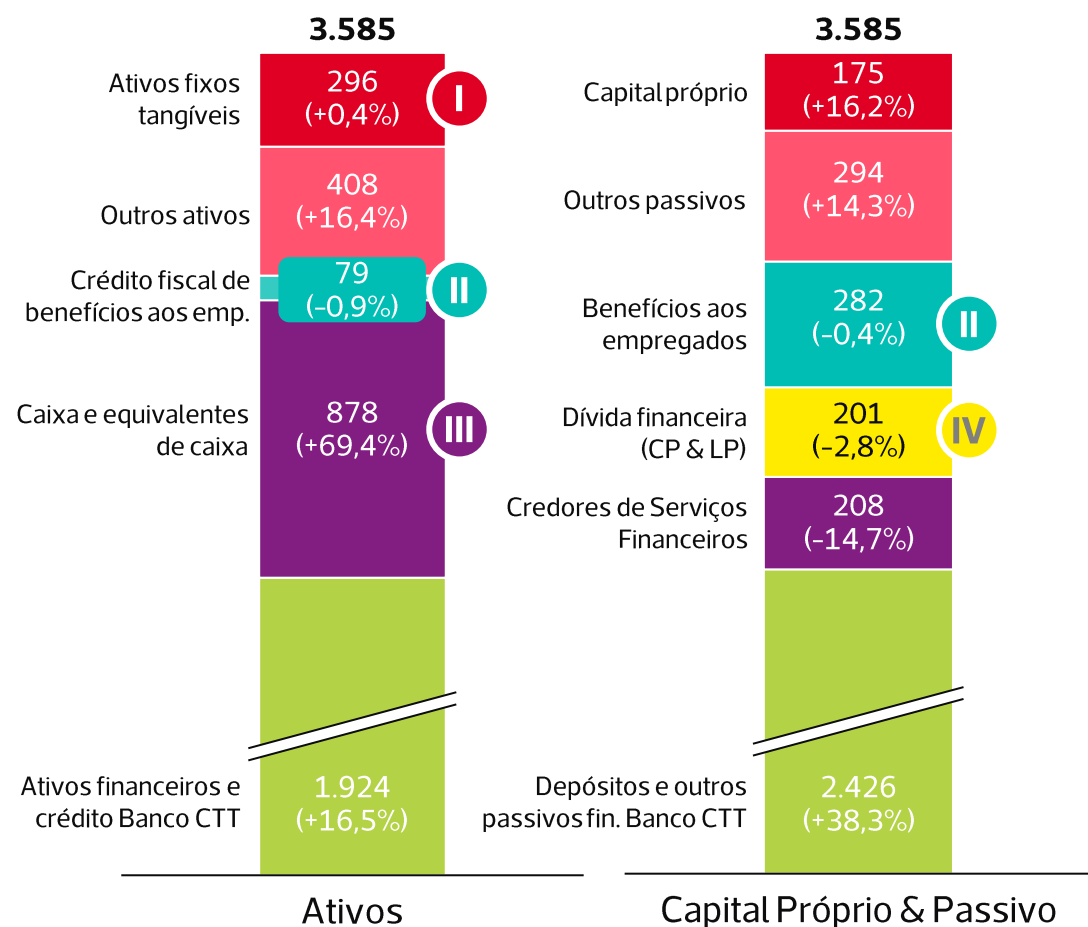
ctt

a nossa entrega é total

Principais detalhes do Balanço

Balanço a 31 dezembro 2021

milhões de €; % de variação vs. 31 dez 2020



I Ativos fixos tangíveis

(+) Direitos de uso (locações)	103,5
(+) Outros ativos fixos tangíveis	192,8
(=) Ativos fixos tangíveis	296,3

Direitos de uso cresceram 0,9 M€ vs. dez-20 (+0,9%)

II Benefícios líquidos aos empregados

(+) Benef. aos emp. (passivos)*	281,9
(+) Benef. aos emp. (cap. próp.) ^{1;2}	1,2
(-) Crédito fiscal de benef. emp	78,6
(=) Benef. líq. aos empregados	204,5

* Dos quais **270 M€ relativos a cuidados de saúde**

III Caixa ajustada¹

(+) Caixa ajustada Banco CTT	126,1
(+) Caixa ajustada CTT	16,1
(=) Caixa ajustada	142,3

IV Dívida financeira

(+) Empréstimos bancários	85,8
(+) Passivos de locações	115,3
(=) Dívida financeira	201,1

¹Mais detalhe no slide 21 da apresentação de resultados; ²Corresponde ao plano de atribuição de ações no âmbito da política de remuneração variável

O crescimento das encomendas em Portugal e Espanha impulsiona crescimento dos rendimentos operacionais e rentabilidade em 2021

Rendimentos operacionais 2021

Visão consolidada; milhões de €; % de variação vs. ano anterior

Portugal	135,1 M€ (+14,5%)
Encomendas	118,5 M€ (+22,8%)
Carga	8,2 M€ (-28,3%)
Rede Banco	4,4 M€ (-32,5%)
Logística	3,2 M€ (+31,0%)
Outros	0,9 M€ (-19,0%)
Espanha	117,3 M€ (+62,3%)
Moçambique	3,2 M€ (+19,0%)
Total	255,7 M€ (+32,5%)

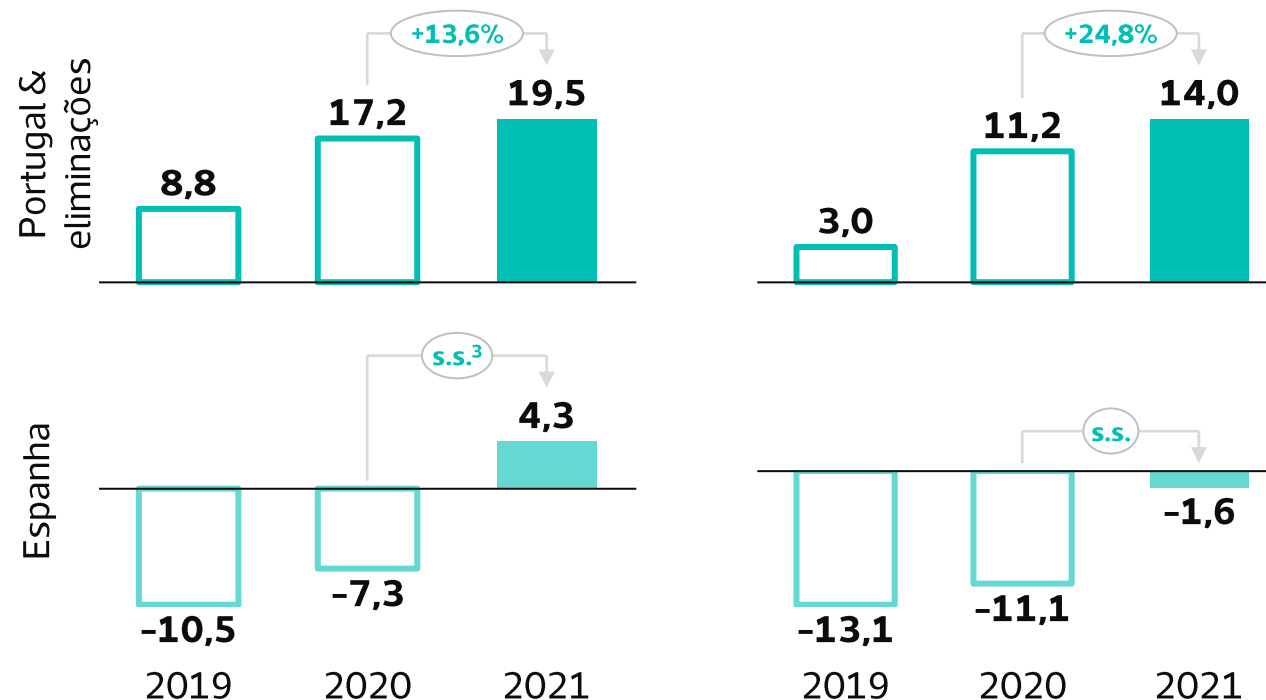
Tráfego por região (M de objetos)

Métrica	Total	Portugal	Espanha
2021	73,8	32,7	41,1
vs. 2020	+38,4%	+15,2%	+65,0%

Portugal: 31,7 (+22,7%) excluding cargo
 Espanha: +65,0%

EBITDA^{1,2}

milhões de €

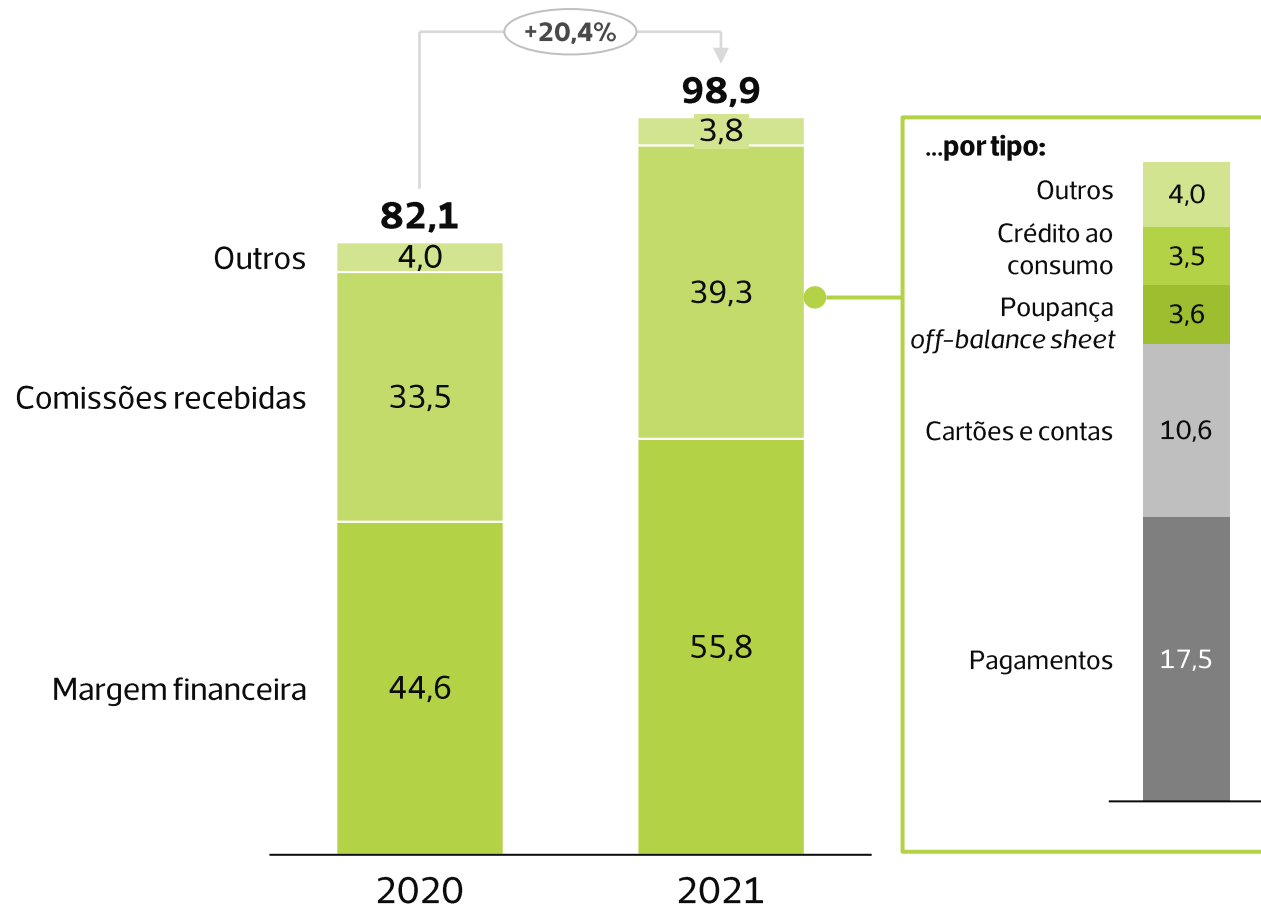


¹ Excluindo Itens específicos, depreciações e amortizações; ² Visão não consolidada (contas individuais); ³ Sem significado.

Banco CTT continua a sua trajetória de crescimento com base na oferta de crédito ao consumo e automóvel

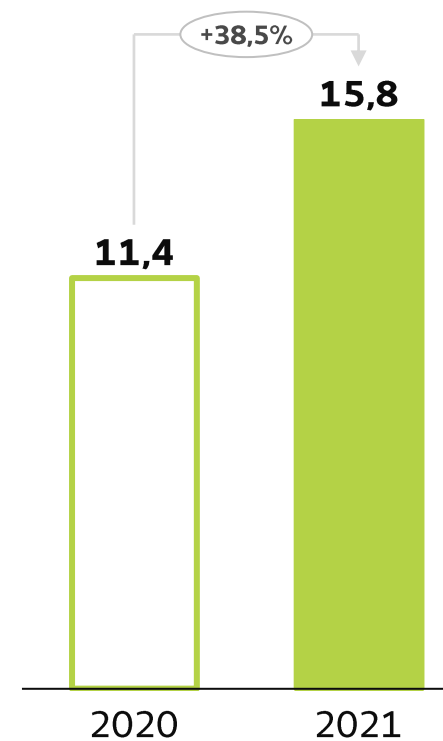
Rendimentos operacionais

milhões de €; % de variação vs. ano anterior



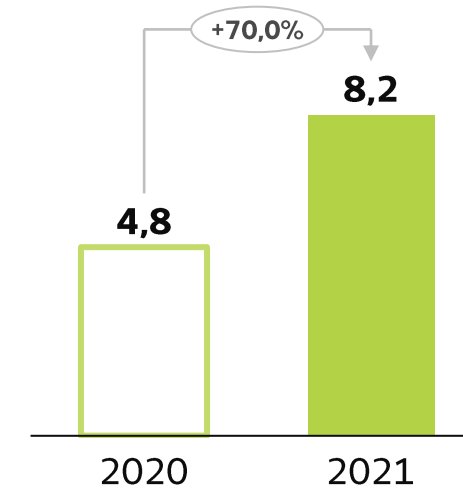
EBITDA¹

milhões de €; % de variação vs. ano anterior



EBIT recorrente

milhões de €; % de variação vs. ano anterior



¹ Excluindo itens específicos, depreciações e amortizações.

Serviços Financeiros e Retalho impulsionados por dinâmica comercial renovada no retalho

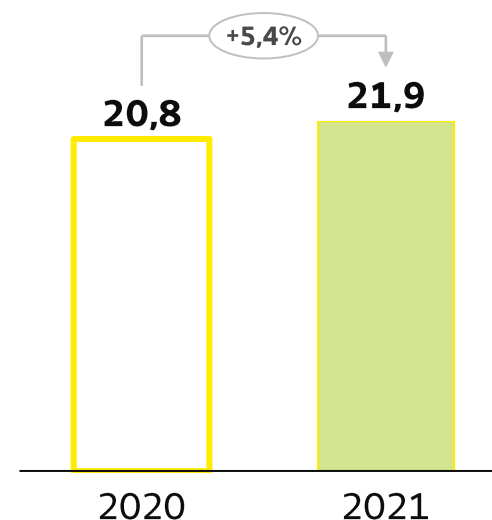
Rendimentos operacionais 2021

milhões de €; % de variação vs. ano anterior

Poupança e seguros	23,9 M€ (+3,3%)
Vales postais	5,5 M€ (-8,6%)
Pagamentos	1,6 M€ (+1,9%)
Produtos e serviços de Retalho	17,6 M€ (+35,2%)
Outros	0,4 M€ (-3,7%)
Total	48,9 M€ (+11,0%)

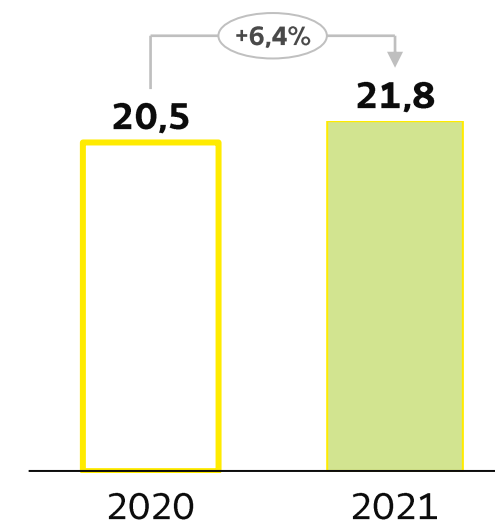
EBITDA¹

milhões de €



EBIT recorrente

milhões de €



Volumes de Serviços Financeiros por tipo

Métrica	Poupança (mil M€)	Subscrições	Resgates	Vales postais (M de ops.)
2021	5,6	4,4	1,1	13,4
vs. 2020	19,7%	15,4%	34,7%	-11,8%

Dos quais 4,4 (+15,5%) dívida pública

¹ Excluindo Itens específicos, depreciações e amortizações.

Rentabilidade do correio no 2S21 prejudicada pela queda nas receitas de correio internacional de chegada

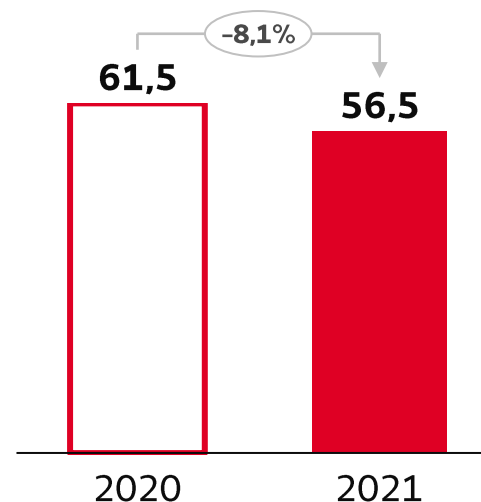
Rendimentos operacionais 2021 ¹

milhões de €; % de variação vs. ano anterior

Transacional	361,2 M€ (+0,7%)
Publicitário	19,0 M€ (+3,5%)
Editorial	13,0 M€ (+1,5%)
Soluções empresariais	29,0 M€ (+82,8%)
Encomendas SU	7,9 M€ (+7,4%)
Filatelia e outros ¹	10,1 M€ (+5,2%)
Total	440,3 M€ (+4,1%)

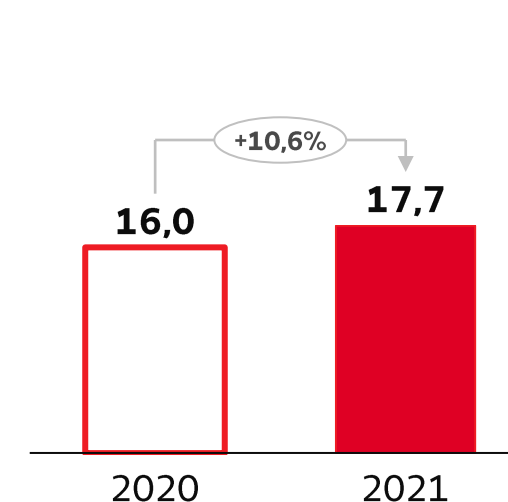
EBITDA ²

milhões de €



EBIT recorrente

milhões de €



Tráfego por tipo (M de objetos)

Métrica	Preço médio	Correio endereçado	Transacional	Publicitário	Editorial	Correio não endereçado
2021	N.A.	484.6	415.7	39.9	29.0	449.9
vs. 2020	+1.7%	-6.3%	-7.0%	0.4%	-3.5%	9.1%

¹Incluindo Estrutura central; ²Excluindo Itens específicos, depreciações e amortizações.

Demonstração de resultados consolidada

Demonstração de resultados

milhões de €

	Reportado		Banco CTT método equiv. patrimonial	
	2020	2021	2020	2021
Rendimentos operacionais	745,2	847,9	679,2	766,3
Gastos operacionais	641,6	729,8	582,9	660,1
dos quais, imparidades e provisões	15,3	11,4	6,1	-0,8
EBITDA	103,6	118,1	96,3	106,2
Depreciações e amortizações	62,1	58,0	56,3	51,1
das quais, impacto da IFRS 16	24,5	26,4	23,7	25,6
EBIT recorrente	41,5	60,1	40,0	55,1
Itens específicos	7,0	-1,8	6,8	14,5
EBIT	34,5	61,9	33,2	40,5
Rendimentos financeiros líquidos/ (gastos)	-9,6	-8,5	-9,6	-8,5
dos quais, impacto da IFRS 16	-3,3	-3,1	-3,2	-3,0
Ganhos / (perdas) em associadas	-1,7	-2,6	-1,5	12,9
Resultados antes de impostos	23,1	50,8	22,2	44,9
Resultado líq. atribuível a detentores de capital	16,7	38,4	16,7	37,7

Balanço consolidado

Balanço

milhões de €

	Reportado		Banco CTT método equiv. patrimonial	
	31-dez-20	31-dez-21	31-dez-20	31-dez-21
Ativo não corrente	1.984,3	1.970,3	638,8	680,2
Ativo corrente	910,6	1.614,9	484,0	454,9
Ativo	2.894,9	3.585,2	1.122,8	1.135,0
Capital próprio	150,3	174,5	150,3	173,9
Passivo	2.744,6	3.410,7	972,5	961,1
Passivo não corrente	493,4	705,3	444,0	422,5
Passivo corrente	2.251,2	2.705,4	528,5	538,6
Capital próprio e Passivo	2.894,9	3.585,2	1.122,8	1.135,0
Dívida financeira líquida¹	71,4	58,9	153,9	182,4

¹ Para mais detalhes, ver slide 21 da apresentação de resultados.

Demonstração consolidada de fluxos de caixa

Cash flow

milhões de €

	Reportado			Banco CTT método equiv. patrimonial		
	2020	2021	Δ 21/ 20	2020	2021	Δ 21 / 20
EBITDA	103,6	118,1	+14,5	96,3	106,2	+9,9
Non-cash itens	-13,1	-18,9	-5,8	-21,6	-30,4	-8,7
Itens específicos com impacto no EBITDA	-7,0	1,8	+8,8	-6,8	-14,5	-7,8
Investimento	-33,4	-36,1	-2,7	-27,2	-31,3	-4,1
Variação do fundo de maneiio	-7,2	-3,0	+4,1	-2,5	-2,9	-0,4
Cash flow operacional	42,9	61,8	+18,8	38,2	27,1	-11,1
Impostos	-9,0	-3,6	+5,3	-2,6	-0,5	+2,1
Benefícios aos empregados	-12,1	-12,8	-0,7	-12,1	-12,8	-0,7
Cash flow livre	21,8	45,3	+23,5	23,5	13,8	-9,7
Dívida (capital + juros)	-1,5	-10,8	-9,2	-1,5	-10,8	-9,2
Dividendos	0,0	-12,8	-12,8	0,0	-12,8	-12,8
Aquisição de ações próprias	0,0	-6,4	-6,4	0,0	-6,4	-6,4
Aplicações financeiras & outros	-0,3	-8,6	-8,3	-0,3	-18,6	-18,3
Variação líquida de caixa ajustada	20,0	6,8	-13,2	21,7	-34,7	-56,4
Variação das responsabilidades líquidas dos Serv. Financ. e outros e Banco CTT ¹	63,9	351,3	+287,4	-3,5	-36,6	-33,1
Variação de outros saldos de caixa ²	-8,8	1,6	+10,3	-0,0	-0,0	-0,0
Variação líquida de caixa	75,2	359,7	+284,5	18,3	-71,3	-89,5

¹ A variação das responsabilidades líquidas dos Serviços Financeiros e Banco CTT reflete a evolução dos saldos credores perante terceiros, depositantes ou outros passivos financeiros bancários, deduzidos dos valores aplicados em crédito ou investimentos em títulos/ativos financeiros bancários, das entidades que prestam serviços financeiros do Grupo CTT, designadamente, os serviços financeiros dos CTT, a Payshop, o Banco CTT e a 321 Crédito; ² A variação dos outros saldos de caixa reflete a evolução dos saldos de depósitos à ordem no Banco de Portugal do Banco CTT, cheques a cobrar/compensação de cheques do Banco CTT e imparidade de depósitos e aplicações bancárias.

Itens específicos com impacto positivo na demonstração de resultados de 2021

Itens específicos

milhões de €

	Reportado		
	2020	2021	
EBIT recorrente	41,5	60,1	
Itens específicos	7,0	-1,8	
Rendimentos operacionais	-0,5	-1,0	
Gastos com pessoal	3,9	11,2	<p>10,6 M€ de gastos com reestruturações relativos a 97 acordos de suspensão de contratos de trabalho realizados em FY21 e 38 acordos provisionados para o 1T22</p>
FSE e outros gastos op. & outros ganhos	3,6	-12,0	<p>Mais-valia líquida de 12,0 M€ dos quais 17,8 M€ referentes à venda de títulos de dívida pública para otimizar a posição financeira do Banco CTT no contexto do lançamento da parceria com a Sonae, compensados por custos de 2,3 M€ com estudos estratégicos e custos de 0,9 M€ relacionados com a pandemia de COVID-19</p>
EBIT	34,5	61,9	

CTT

Correios de Portugal, S.A.

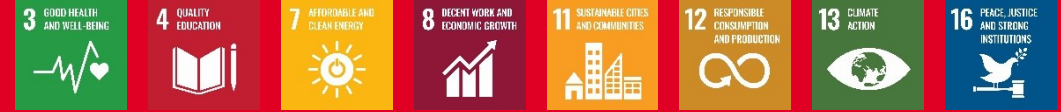
Relações com Investidores

Contactos:

Telefone: +351 210 471 087

E-mail: investors@ctt.pt

ctt.pt



De uma
encomenda
ao que
quiser

De uma
encomenda
ao que
sonha

De uma
encomenda
ao que
deseja

Ligamos
pessoas e
empresas